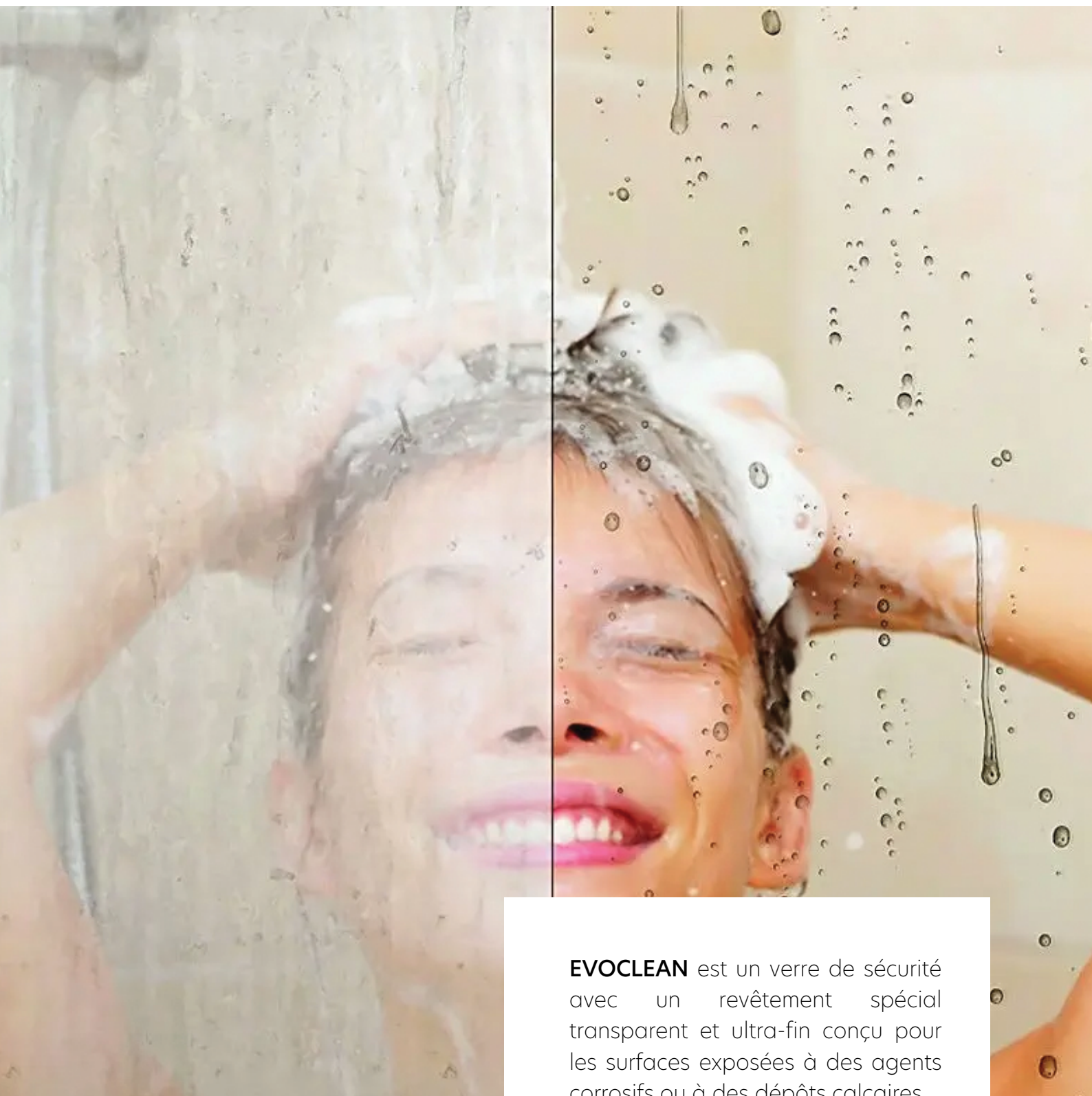
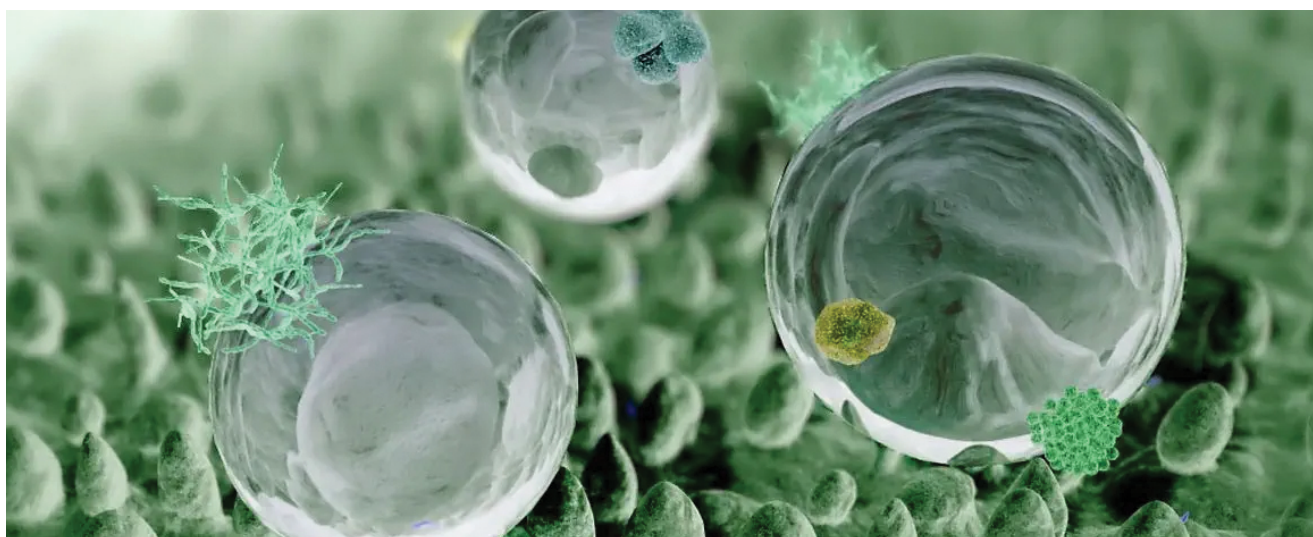


EVO CLEAN | Verre traité anticalcaire



EVOCLEAN est un verre de sécurité avec un revêtement spécial transparent et ultra-fin conçu pour les surfaces exposées à des agents corrosifs ou à des dépôts calcaires.



Ce revêtement crée une surface hydrophobe et antistatique, résistant aux micro-organismes, autonettoyante ou facile à nettoyer sans méthodes polluantes.

Contrairement au verre ordinaire, le revêtement EVOCLEAN est invisible, ne se détériore pas en présence d'eau dure ou de produits de nettoyage, et conserve son aspect visuel inchangé.

Il offre une résistance à l'abrasion, une forte hydrophobie et oléophobie, une facilité de nettoyage.

LES USAGES :

- EVOCLEAN offre une protection hygiénique et durable et s'applique sur les surfaces des façades vitrées, des miroirs, parois de douche et bien d'autres.
- Toutes les surfaces vitrées, y compris les garde-corps en verre EVOLAM T, traitées avec EVOCLEAN sont beaucoup moins vulnérables aux dépôts de calcaire et de saleté, ce qui facilite le nettoyage et l'entretien.
- Le même avantage peut être observé dans le cas des façades ventilées, auquel cas le processus de nettoyage et d'entretien est par ailleurs très coûteux.

SPÉCIFICATIONS TECHNIQUES :

Taille maximale :	2400 mm x 4000 mm
Taille minimale :	250 mm x 250 mm
Epaisseur du verre :	Entre 4 mm et 19 mm, ou EVOLAM - jusqu'à 80 mm d'épaisseur
Type de support :	Tout type de verre de sécurité, float clair, ultra clair (faible teneur en fer) ou coloré
Normes applicables, tolérances et évaluation des produits :	12150.1 - Verre de sécurité en silicate sodo-calcique trempé thermiquement. 12150.2 - Verre de sécurité en silicate sodo-calcique trempé thermiquement. Évaluation de la conformité. Norme de produit. EN 12600 - Verre dans la construction. Essai au pendule. Méthode d'essai d'impact et classification pour le verre flotté Les tolérances de ce produit sont décrites dans le «Manuel des tolérances des produits et services Glas Expert» mis à votre disposition lors de la commande.